

Гарантийные условия

При покупке ограждений, необходимо ознакомиться с Инструкцией по монтажу и сохранить документы, свидетельствующие о покупке продукции в течение всего гарантийного срока. Ограждения могут эксплуатироваться только в условиях гражданского строительства. Срок гарантии начинается с момента передачи товара покупателю и составляет 2 года для бытового (частные домовладения) и коммерческого использования (объекты общественного применения).

В течение периода, установленного данной гарантией, при соблюдении рекомендованных правил монтажа, использования и обслуживания не появятся деформации, разрушения вслед-

ствие воздействия климатических факторов. При предъявлении претензии по данной гарантии необходимо уведомить об этом в письменной форме описав возникший дефект и подтвердить соблюдение рекомендованных производителем условий монтажа, применения, эксплуатации и ухода за продукцией. Если указанные условия не были выполнены потребителем, то гарантийные обязательства не имеют силы. При соблюдении гарантийных условий производитель обязуется заменить бракованную продукцию того же качества и ценовой категории или возместить стоимость бракованной продукции исключая дополнительные расходы такие как доставка, монтаж, демонтаж и прочее.

Производитель не несет ответственности, и случай не является гарантийным:

- При несоблюдении требований инструкции по монтажу, эксплуатации и уходу за изделиями.
- При изменении цвета (естественное фотостарение материала под воздействием УФ).
- При несоблюдении условий транспортировки и хранения изделий, как покупателем, так и проработавшим или прочими третьими лицами.
- При применении продукции не по назначению или с нарушением строительного кодекса.
- При установке изделий с заведомо явными механическими повреждениями.
- При умышленном или случайном повреждении изделий, к которым также относится использование металлических лопат или инструментов с острыми краями для уборки снега или льда с поверхности изделия.
- При прямом или непрямом контакте с экстремальными источниками нагрева (камины, печи, мангалы), которые могут привести к выцветанию, деформации или прочему повреждению изделия.
- При перемещении, деформировании и разрушении опорной поверхности, на которую устанавливается продукция.
- При воздействии агрессивных сред (кислоты, щелочи и т.п.).
- При особых экологических условиях (загрязнение воздуха, произрастание на поверхности плесневых грибов и водорослей).
- При загрязнении поверхности продукта инородными субстанциями (грязь, жир, масло).
- При использовании растворителей, пятновыводителей, красок, полировочных лаков или обработкой защитными маслами.
- При любом действии непреодолимой силы (наводнение, ураган, землетрясение), а также действий третьих лиц и форс-мажорных обстоятельств.
- Гарантия не распространяется на расходные материалы к ограждениям.

Юридический адрес производителя/поставщика:

680052, Хабаровский край, г. Хабаровск, ул. Донская, д. 2А/7, оф.1

Фактический адрес производителя/поставщика/претензии принимаются:

680052, Хабаровский край, г. Хабаровск, ул. Донская, д. 2А/7, оф.1
тел: +7 (4212) 67-40-03
info@sequoia.ru



Инструкция по монтажу



Документация и сертификаты на продукцию



Уважаемый покупатель, компания ООО «СОЮЗКОМПОЗИТ» благодарит Вас за выбор изделий торговой марки SEQUOIA®.

РЕКОМЕНДАЦИИ ПО МОНТАЖУ И ЭКСПЛУАТАЦИИ ОГРАЖДЕНИЯ SEQUOIA®

Общие сведения для материалов из древесно-полимерного композита SEQUOIA®

1. Материалы предназначены для эксплуатации на открытом воздухе, относятся к строительным и отделочным материалам наружного применения. Исключением может стать их применение в хорошо проветриваемых помещениях с хорошей циркуляцией воздуха для регулярного проветривания. Например: крытые террасы, веранды, беседки и т.п.
2. Материалы не предназначены для эксплуатации в закрытых, непроветриваемых или плохо проветриваемых помещениях с высокой влажностью. Например: бани, сауны, парные и т.п.
3. Материалы следует монтировать при температуре не ниже +5 °С. Необходимо учитывать, что при монтаже на открытых пространствах при плюсовой температуре окружающей среды в дневное время и отрицательной в ночное, компенсационные зазоры будут меняться.
4. Материалы на 65% изготовлены из натуральной древесной муки, что незначительным образом может влиять на отличие цвета изделий из разных партий. Это не является производственным браком процесс абсолютно безвреден и не влияет на долговечность продукции. Цвет ограждений стабилизируется под естественными атмосферными явлениями в течение первых 3 месяцев эксплуатации.

Следует помнить

При использовании материалов из древесно-полимерного композита SEQUOIA® рекомендуется свериться с местными строительными нормами и правилами на предмет особых требований или ограничений. Рисунки и инструкции, представленные в настоящем руководстве, приведены только для общего сведения и ни в коем случае не могут заменить собой лицензированного профессионального работника. Любой монтаж и применение продукции SEQUOIA® должны выполняться в соответствии со всеми нормами местного зонирования и строительными нормами и правилами. Покупатель принимает на себя все риски и ответственность, связанные со сборкой и применением данной продукции.

Техника безопасности – Находясь на любом объекте строительства, для исключения риска получения травмы необходимо использовать соответствующие средства защиты. Компания SEQUOIA® рекомендует при погрузке-разгрузке, резке и монтаже ее продукции использовать, в частности, следующие средства защиты: перчатки, средства защиты органов дыхания, длинные рукава, штаны и защитные очки.

Инструменты – Могут использоваться обычные деревообрабатывающие инструменты. Рекомендуется, чтобы все лезвия имели твердосплавный наконечник. Рекомендуется использовать обыкновенные шурупы и гвозди из нержавеющей стали.

Внешние условия – Для правильного монтажа изделий компании SEQUOIA® необходима чистая, гладкая, плоская и прочная поверхность.

Продукции SEQUOIA® это исключительно качественные материалы, с гарантией соответствия техническим характеристикам бренда.

При соблюдении рекомендаций по монтажу изделий, правильной эксплуатации и своевременном обслуживании, продукция SEQUOIA® гарантирует длительный срок службы изделий на протяжении всего срока эксплуатации.

Все указанные ниже рекомендации носят обязательный характер. Невыполнение или недобросовестное выполнение настоящих рекомендаций может привести к потере качества товара и отказу в рассмотрении порчи товара как гарантийного случая.

5. Материалы следует монтировать строго с использованием всех комплектующих от производителя SEQUOIA®.

6. В случае естественного загрязнения материалов, рекомендуется использовать проточную мыльную воду при помощи мягких тканей, в том числе синтетических, а также механических или электрических приборов и устройств, предназначенных для бережной очистки поверхностей от загрязнений. Не допускается использование агрессивных растворов моющих средств. Чистку материалов с применением воды необходимо производить в солнечную ясную погоду при температуре не ниже +20 °С.

Если во время эксплуатации произошло попадание пищевых продуктов или различных жидкостей (в том числе химических), необходимо удалить загрязнение в течение нескольких часов.

7. При использовании материалов у воды следует помнить о том, что водная среда естественных водоемов (пресных и соленых) является агрессивной средой. Износ материалов будет происходить намного быстрее. Это правило распространяется также на использование в зонах непосредственного заплескивания.

Не рекомендуется монтировать продукт под водой в естественных или искусственных водоемах, так как он не предназначен для подводного использования.

Любой монтаж, противоречащий этой рекомендациям, автоматически аннулирует гарантию.

Всякий раз перед монтажом любого типа необходимо свериться с местными строительными нормами и правилами. В случаях, когда монтаж проводится не сразу, изделия компании SEQUOIA® необходимо всегда размещать на плоской поверхности. Класть материалы на неровную поверхность запрещается. Не допускается свободное перемещение по поверхности материала инструмента или других принадлежностей, способных повредить поверхность. Избегайте соприкосновения поверхности материалов SEQUOIA® со строительным мусором.

Хранение и транспортировка – Материалы SEQUOIA® необходимо хранить в сухом и проветриваемом помещении. Складевать и транспортировать профили SEQUOIA® необходимо в горизонтальном положении. Выгрузка и перегрузка ступеней SEQUOIA® должна происходить в соответствии с нормами и правилами транспортировки.

Материалы SEQUOIA® рассчитаны на широкий спектр применения, но не предназначены для использования в качестве основных несущих элементов, например несущих колонн, лаг, балок и т.д. Способ монтажа имеет большое значение, неправильная установка может привести к сокращению срока службы материала, либо к его порче. В случае отсутствия опыта монтажа материалов из древесно-полимерного композита, воспользуйтесь услугами профессионалов. Строго соблюдайте данные рекомендации по монтажу.

ЗАПРЕЩАЕТСЯ использовать ограждения не по назначению, например в качестве несущих конструкций или опорных балок.

РУКОВОДСТВО ПО МОНТАЖУ ОГРАЖДЕНИЙ

ПОДГОТОВКА ОСНОВАНИЯ И УСТАНОВКА КРОНШТЕЙНОВ

1. Основание для установки ограждений должно быть ровным и предварительно подготовленным. Идеально подходит бетонное основание. Также это может быть и металлический каркас.

Монтаж ограждений ТМ «SEQUOIA»® начинается с установки металлических столбов (кронштейнов) высотой 800–900 мм, в зависимости от высоты ограждения. Профиль при помощи 4 анкерных болтов крепится неподвижно к основанию террасы в местах установки столбов ограждения ТМ «SEQUOIA»® (рис. 1). Кронштейны должны быть закреплены вертикально по уровню, без отклонений в сторону.

Перед началом монтажа необходимо произвести разметку террасного ограждения, с учетом следующих правил:

- Определить места установки столбов с рекомендуемым шагом не более 1630 мм по центральным осям.
- Секция ограждения в длину может достигать 3120 мм.
- Определить высоту ограждения, а следовательно, и всех элементов.
- Рекомендованная высота столба ограждения 1000–1100 мм.

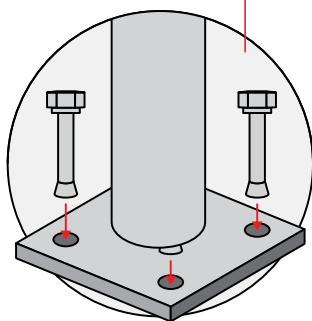
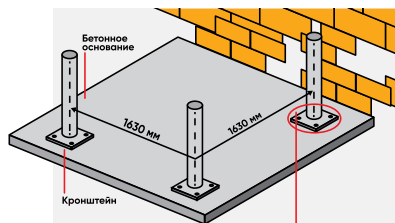


рис. 1

СБОРКА СЕКЦИЙ ОГРАЖДЕНИЯ

2. На установленные ранее кронштейны надевается первый столб ограждения ТМ «SEQUOIA»®. Сверху на столб заводится юбка и опускается вниз (рис. 2).

К столбу при помощи шурупов на уровне будущих перил монтируются крепежи для крепления перил ТМ «SEQUOIA»® (рис. 3).

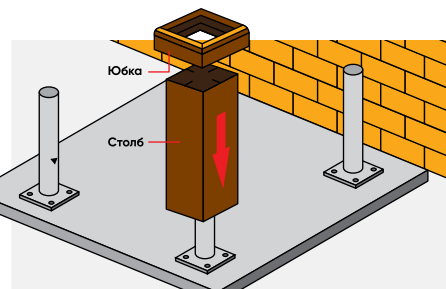


рис. 2

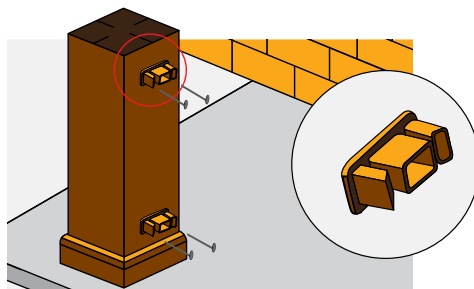


рис. 3

На второй кронштейн одевается столб ограждения идентичной длины первому. На него также одевается юбка, заводится вниз и монтируются крепления перил.

В отрезанные по нужной длине верхний и нижний профили перил устанавливаются на саморезы крепежи баясин.

Вставляются баясины в крепеж, установленный на верхнем и нижнем профилях перил, образуя секцию ограждения (рис. 4).

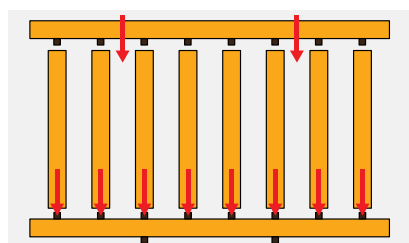


рис. 4

РУКОВОДСТВО ПО МОНТАЖУ ОГРАЖДЕНИЙ

ВАРИАНТЫ СЕКЦИЙ ОГРАЖДЕНИЯ

Вставляется готовая секция ограждения в крепежи столбов и затем фиксируется. При расстоянии между столбами более 600 мм, требуется устанавливать подпятник на каждые 500 мм пролета. (Рис. 5) Крепление подпятников осуществляется аналогично креплению баясин. Столбы фиксируются изнутри, путем впрыскивания монтажной пены в отверстие между кронштейном и стенками столба.

Завершается монтаж секции установкой крышки столба. К ней, предварительно, изнутри закрепляются на саморезы крепежи для баясин (по внутренним размерам столба. Это, кстати, упростит центровку при установке крышки) и, при помощи монтажной пены, фиксируют крышку на столбе (рис. 5).

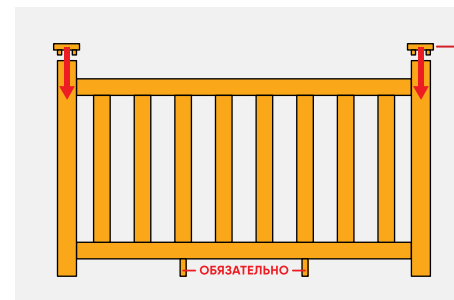
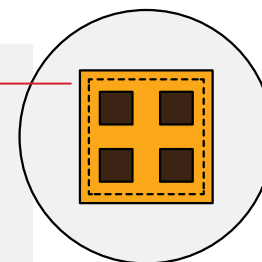


рис. 5



Все последующие секции собираются подобным образом.

Монтаж элементов ограждений из древесно-полимерного композита, располагаемых под углом 45° производится с помощью углового пластикового крепежа для баясин ТМ «SEQUOIA»® (рис. 6).

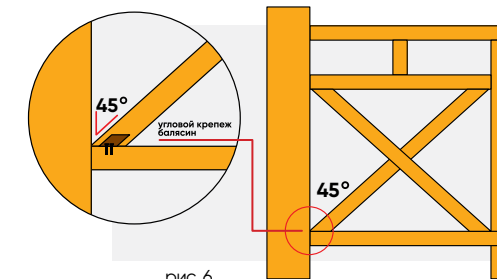


рис. 6

ВАРИАНТЫ СЕКЦИЙ ОГРАЖДЕНИЯ

